

# Aviso de Ciclón Tropical en el Océano Pacífico

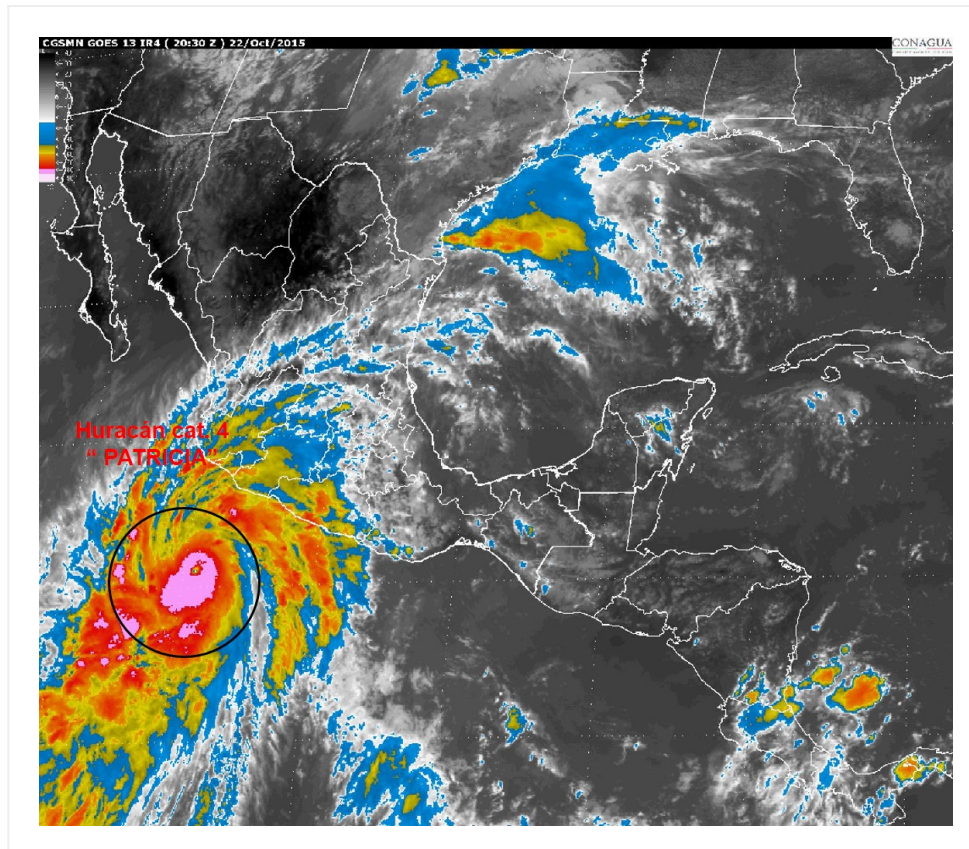
México, D.F. a 22 de Octubre del 2015.

**No. Aviso: 19**

**Emisión: 16:15h**

Servicio Meteorológico Nacional, fuente oficial del Gobierno de México, emite el siguiente aviso:

**Síntesis:HURACÁN "PATRICIA" DE CATEGORÍA 4**



**Imagen de satélite**

## **Situación Actual:**

El vuelo del avión cazahuracanes de la NOAA indica que el huracán "PATRICIA" se intensificó muy rápidamente a categoría 4 en la escala Saffir-Simpson. Es un huracán extremadamente peligroso que favorecerá lluvias intensas a puntuales torrenciales en los estados del sur y occidente del país.

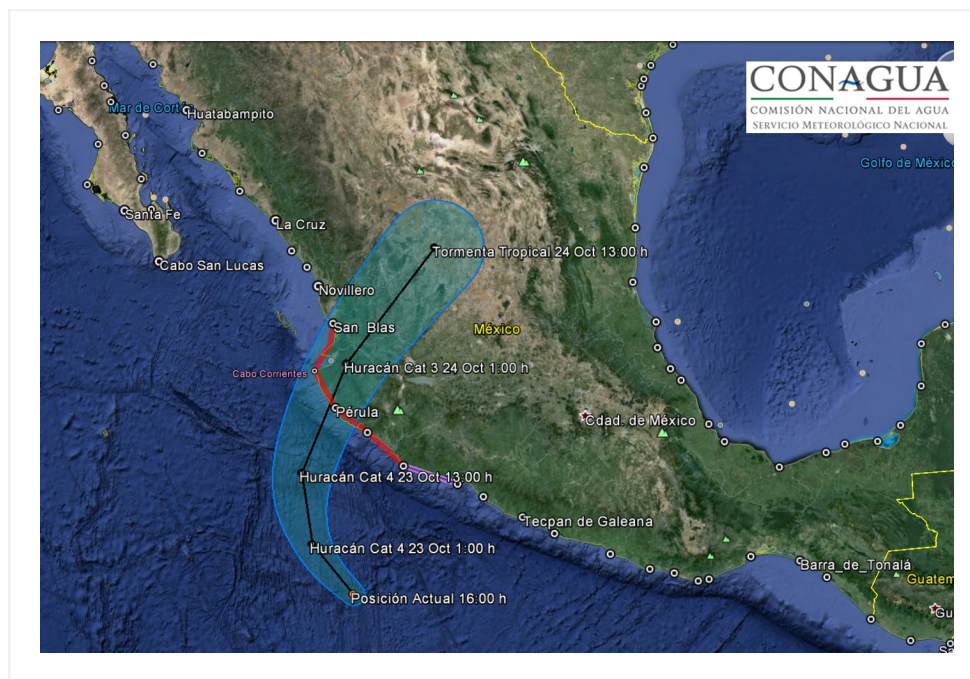
<b>Condiciones Actuales</b>				
<b>Hora local (hora gmt)</b>	16:00 (21:00 GMT)			
<b>Ubicación del centro del ciclón</b>	Latitud Norte:15.4°		Longitud Oeste: 104.6°	
<b>Distancia al lugar más cercano</b>	400 km al sur de Manzanillo, Col. 570 km al sur-sureste de Cabo Corrientes, Jal.			
<b>Zona de alerta [Se establece en coordinación con el CMRE-MIAMI]</b>	Se mantiene zona de prevención por efectos de Huracán desde San Blas, Nay., hasta Punta San Telmo, Mich. Se establece zona de vigilancia por efectos de Huracán desde el este de Punta San Telmo, Mich., hasta Lázaro Cárdenas, Mich. Zona de prevención por efectos de Tormenta Tropical desde el este de Punta San Telmo, Mich., hasta Lázaro Cárdenas, Mich.			
<b>Desplazamiento actual:</b>	Oeste-noroeste (300°) a 20 km/h			
<b>Vientos máximos [km/h]:</b>	Sostenidos: 215 km/h		Rachas: 260 km/h	
<b>Presión mínima central [hpa]:</b>	953 hPa			
<b>Diametro del ojo [km]</b>	19 km km			
<b>Pronóstico de lluvia</b>	Potencial de lluvias Intensas a torrenciales en Michoacán (costa y sierra); lluvias intensas en Guerrero (costa y sierra), Colima (costa y oriente) y Jalisco (occidente y sierra), y lluvias muy fuertes en Nayarit (sur) y Oaxaca (norte y occidente). Se espera que del jueves 22 al sábado 24, PATRICIA produzca lluvia con acumulados totales de 150 mm a 300 mm y máximos puntuales de 500 mm sobre los estados de Nayarit, Jalisco, Colima y Michoacán, y de 200 mm en Guerrero, con posibles deslaves en zonas de montañas e inundaciones en zonas bajas.			
<b>Extensión en cuadrantes de radios de vientos y oleaje</b>				
<b>Radio de vientos de 120 km/h</b>	45 km NE	35 km SE	30 km SO	35 km NO
<b>Radio de vientos de 95 km/h</b>	75 km NE	75 km SE	75 km SO	75 km NO
<b>Radio de vientos de 63 km/h</b>	280 km NE	165 km SE	95 km SO	165 km NO
<b>Oleaje 4 m</b>	390 km NE	445 km SE	220 km SO	260 km NO
<b>Diametro promedio de fuerte convección</b>	550 km km			

## Condiciones Actuales

### Extensión en cuadrantes de radios de vientos y oleaje

<b>Comentarios adicionales</b>	Se prevé viento con rachas de 45 a 60 km/h y oleaje de 3.0 a 4.0 m en las costas de Michoacán, Colima y Jalisco, y olas de 2.0 a 3.0 m en las costas de Guerrero y Nayarit, incrementándose rápidamente durante el viernes, con alturas de 4.0 a 8.0 m en Jalisco y Colima por el efecto adicional de la marea de tormenta.
<b>Recomendaciones</b>	Extremar precauciones a la población en general de los estados mencionados por lluvias, viento y oleaje (incluyendo la navegación marítima) y atender las recomendaciones emitidas por las autoridades del Sistema Nacional de Protección Civil, en cada entidad.

PRONÓSTICO VALIDO AL DÍA/HORA LOCAL TIEMPO CENTRO	LATITUD NORTE	LONG. OESTE	VIENTOS [Km/h]	CATEGORÍA	UBICACIÓN (en km)
<b>23/01h</b>	16.5	105.6	250/305	Huracán categoría IV	305 km al suroeste de Punta San Telmo, Mich. 315 km al sur-suroeste de Manzanillo, Col.
<b>23/13h</b>	18.1	105.9	240/295	Huracán categoría IV	180 km al sur-suroeste de Playa Perula, Jal. 196 km al oeste-suroeste de Manzanillo, Col.
<b>24/01h</b>	20.6	104.9	185/220	Huracán categoría III	En tierra 35 km al este de Puerto Vallarta, Jal. 85 km al este-noreste de Cabo Corrientes, Jal.
<b>24/13h</b>	23.3	102.8	95/110	Tormenta Tropical	En tierra a 60 km al nor- noroeste de Zacatecas, Zac. En tierra a 25 km ed Fresnillo, Zac.



**Trayectoria pronóstico del huracán PATRICIA (categoría 4)**

<b>Aviso No.</b>	<b>Fecha / Hora local CDT</b>	<b>Lat. Norte</b>	<b>Long. Oeste</b>	<b>Distancia más cercana (km)</b>	<b>Viento m<sup>á</sup>x. / rachas</b>	<b>Categoría</b>	<b>Avance</b>
<b>01</b>	20 oct / 10:00	13.3	94.4	330 km al sur-sureste de Salina Cruz, Oax., y a 400 km al sureste de Puerto Escondido, Oax.	55/75	Depresión Tropical	Oeste (280°) a 4 km/h
<b>02</b>	20 oct / 13:00	13.2	94.7	330 km al sureste de Puerto Ángel, Oax., y a 335 km al sur-sureste de Salina Cruz, Oax.	55/75	Depresión Tropical	Oeste (280°) a 4 km/h
<b>03</b>	20 oct / 16:00	13.2	94.8	380 km al sureste de Puerto Escondido, Oax. 685 km al sureste de Acapulco, Gro.	55/75	Depresión Tropical	Hacia el oeste (265°) a 6 km/h
<b>04</b>	20 oct / 19:00	13.1	95.1	375 km al sureste de Puerto Escondido, Oax. 665 km al sureste de Acapulco, Gro.	55/75	Depresión Tropical	Hacia el oeste (265°) a 6 km/h
<b>05</b>	20 oct / 22:00	13.1	95.3	355 km al sur-sureste de Puerto Escondido, Oax. 650 km al sureste de Acapulco, Gro.	65/85	Tormenta Tropical	Hacia oeste-suroeste (255°) a 7 km/h
<b>06</b>	21 oct / 01:00	13.1	95.7	295 km al sur-sureste de Puerto Ángel, Oax. 610 km al sureste de Acapulco, Gro.	65/85	Tormenta Tropical	oeste-suroeste (255°) a 7 km/h
<b>07</b>	21 oct / 4:00	13.0	96.0	300 km al sur de Puerto Ángel, Oax. 605 km al sureste de Acapulco, Gro.	65/85	Tormenta Tropical	oeste (270°) a 11 km/h
<b>08</b>	21 oct / 7:00	12.9	96.8	305 km al sur de Puerto Ángel, Oax. 530 km al sureste de Acapulco, Gro.	65/85	Tormenta Tropical	oeste (265°) a 14 km/h
<b>09</b>	21 oct / 10:00	12.9	97.5	325 km al sur-suroeste de Puerto Ángel, Oax. 515 km al sur-sureste de Acapulco, Gro.	65/85	Tormenta Tropical	oeste (270°) a 19 km/h
<b>10</b>	21 oct / 13:00	13.0	98.2	345 km al sur-suroeste de Puerto Ángel, Oax. 450 km al sur-sureste de Acapulco, Gro.	65/85	Tormenta Tropical	oeste (270°) a 19 km/h

<b>Aviso No.</b>	<b>Fecha / Hora local CDT</b>	<b>Lat. Norte</b>	<b>Long. Oeste</b>	<b>Distancia más cercana (km)</b>	<b>Viento m<sup>á</sup>x. / rachas</b>	<b>Categoría</b>	<b>Avance</b>
<b>11</b>	21 oct / 16:00	13.1	99.5	375 km al sur-suroeste de Punta Maldonado, Gro. 425 km al sur de Acapulco, Gro.	95/110	Tormenta Tropical	Hacia el oeste (275°) a 26 km/h
<b>12</b>	21 oct / 19:00	13.3	99.9	365 km al sur-suroeste de Punta Maldonado, Gro. 385 km al sur de Acapulco, Gro.	100/120	Tormenta Tropical	Hacia oeste-noroeste (285°) a 24 km/h
<b>13</b>	21 oct / 22:00	13.5	100.5	375 km al sur-suroeste de Punta Maldonado, Gro. 385 km al sur de Acapulco, Gro.	100/120	Tormenta Tropical	Hacia el oeste-noroeste (290°) a 22 km/h
<b>14</b>	22 oct / 01:00	14.0	101.5	365 km al sur-suroeste de Acapulco, Gro. 630 km al sur-sureste de Manzanillo, Col.	120/150	Huracán categoría I	oeste-noroeste (290°) a 26 km/h
<b>15</b>	22 oct / 04:00	14.3	102.3	365 km al sur-suroeste de Tépcan de Galeana, Gro. 405 km al sur de Lázaro Cárdenas, Mich.	140/165	Huracán categoría I	oeste-noroeste (295°) a 28 km/h
<b>16</b>	22 oct / 07:00	14.7	103.0	375 km al sur-suroeste de Lázaro Cárdenas, Mich. 500 km al sur-sureste de Manzanillo, Col.	150/180	Huracán categoría I	oeste-noroeste (295°) a 28 km/h
<b>17</b>	22 oct / 10:00	14.9	103.8	385 km al sur-suroeste de Lázaro Cárdenas, Mich., y a 460 km al sur de Manzanillo, Col.	155/195	Huracán categoría II	oeste-noroeste (295°) a 28 km/h
<b>18</b>	22 oct / 13:00	15.0	104.0	385 km al sur-suroeste de Lázaro Cárdenas, Mich., y a 445 km al sur de Manzanillo, Col.	215/260	Huracán categoría IV	oeste-noroeste (295°) a 28 km/h
<b>19</b>	22 oct / 16:00	15.4	104.6	400 km al sur de Manzanillo, Col. 570 km al sur-sureste de Cabo Corrientes, Jal.	215/260	Huracán categoría IV	Oeste-noroeste (300°) a 20 km/h

**EL SIGUIENTE AVISO SE EMITIRÁ A LAS 19:15 HRS TIEMPO DEL CENTRO O ANTES SI OCURREN  
CAMBIOS SIGNIFICATIVOS**

**Pronosticador:** ANGÉLICA BACA

**Revisó:** CIRILO BRAVO